



Welfarebit
Libera le tue risorse.

WELFAREBIT SRL

Perchè Welfare?



Le leggi di Stabilità 2016 e 2017, i successivi interpelli e decreti hanno introdotto il Welfare Aziendale come nuovo strumento a disposizione dei datori di lavoro con lo scopo di promuovere iniziative rivolte al benessere dei propri dipendenti.

Letteralmente Welfare Aziendale significa **“Benessere Aziendale”**, e nella sostanza si traduce in un insieme di benefit e prestazioni non monetarie erogate dal datore di lavoro con l’obiettivo di **migliorare la qualità di vita del lavoratore e dei suoi familiari.**



*Il Welfare Aziendale pone il datore di lavoro davanti ad una domanda:
"è importante garantire il benessere del lavoratore?"*

Questa scelta viene incentivata dalla normativa attraverso un sostanziale abbattimento del cuneo fiscale - si stima fino ad un **50% di risparmio**.

DATORE DI LAVORO

Non paga i contributi c/ditta in erogazione

DIPENDENTE

Non subisce le trattenute contributive e fiscali: il Credito Welfare non concorre alla formazione del reddito da lavoro dipendente

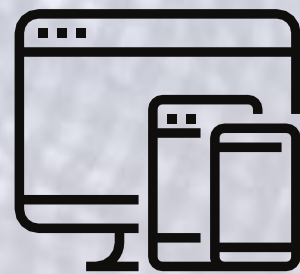
In sede di conguaglio fiscale dunque, il dipendente non vedrà tassati gli importi erogati dall'azienda e gli stessi non saranno computati nel calcolo del reddito imponibile annuale influenzando negativamente le soglie ISEE.

Introdurre il welfare in azienda significa:



Agire direttamente sullo schema retributivo cambiandone il modello ottenendo un impatto positivo su *reddito, fiscalità, motivazione e produttività*: questo sistema di retribuzione è sempre di più un asset fondamentale di ogni realtà lavorativa sia per attrarre che per mantenere i talenti in azienda.

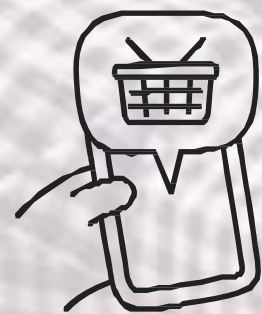
Perchè Welfarebit?



Welfarebit, insieme ad altri provider che si occupano di Welfare aziendale, è una società avente per oggetto l'erogazione di servizi di welfare attraverso l'utilizzo della piattaforma web, di sua proprietà, che consente la gestione on line della fornitura dei flexible benefit previsti dalla normativa sul welfare aziendale.



Se la caratteristica del Welfare aziendale è incentivare il benessere della persona, Welfarebit si distingue per il suo interesse verso il territorio e dei fornitori presenti nello stesso, promuovendo continuamente lo sviluppo della propria rete territoriale.

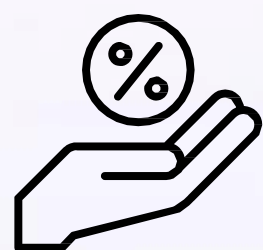


Grazie al lavoro con partner territoriali e grazie alle risorse interne dedicate vengono accolte giornalmente le richieste da parte dei dipendenti per l'inserimento in piattaforma di fornitori locali di servizi welfare; a tali fornitori viene dedicato uno spazio totalmente gratuito in cui possono inserire i propri servizi, con il sostegno dall'assistenza di Welfarebit.



FREE

È importante sottolineare che ai fornitori non viene addebitato nessun tipo di pagamento né in ingresso né tanto meno nel momento di erogazione del servizio, che viene pagato rapidamente dalla piattaforma. Questo oneroso impegno per Welfarebit, sia in termini economici che operativi, permette al dipendente di vedere esaudita la propria richiesta di convenzionamento e perciò di non modificare le sue abitudini di spesa.



Welfarebit richiede inoltre al fornitore di rispettare le proprie tariffe o, eventualmente, ridurle a favore del progetto.

È intuibile perciò che, un processo di questo tipo, non disperde valore ma piuttosto incentiva un'economia circolare che rafforza il territorio; i fornitori stessi non si sentiranno pressati da un ulteriore sistema che comporta una diminuzione dei margini sulle tariffe applicate, con l'obbligo automatico di aumentare la produzione e il carico lavorativo, ma piuttosto avranno l'opportunità di partecipare ad una attività che rimette in circolo premialità delle aziende locali alle stesse condizioni.

